

必ずご確認ください！

一般財団法人 少林寺拳法連盟
全日本少年少女武道錬成大会実行委員会

◆申込方法について◆

昨年度大会より、申込方法を「インターネット」または「郵送」のどちらか1つでの申し込みとなっております。(併用厳禁)

《インターネットの場合》

同封されております、別紙インターネット参加申込受付案内の手順に従って、申込を進めてください。

《郵送の場合》

同封されております、申込用紙に所定事項をご記入の上、以下までご郵送ください。

【申込先】

〒102-8321 東京都千代田区北の丸公園 2-3 日本武道館 振興課 少林寺拳法宛

TEL : 03-3216-5134

※定形最大(長3)の封筒で郵送のこと。

◆申込方法について

【申込方法】インターネット 又は 郵送

(FAX・メールでの受付は、不可とさせていただきます)

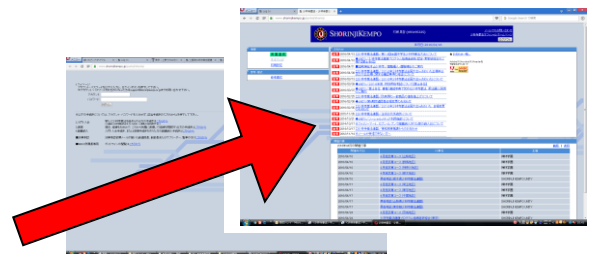
締切日 : 2018年 6月8日(金) 消印有効

※締切を過ぎた申し込みは受け付けられません。

※(一財)少林寺拳法連盟への入金、兼籍手続きを済ませていただいた上で、出場申込みをお願いします。

◆大会要項のダウンロードについて◆

大会要項については、マイページ『お知らせ画面』よりダウンロードすることができます。



※参加申込書類については、今年の大会より所属毎にIDやパスワードが発生するため、ダウンロードすることができませんので、日本武道館 振興課 少林寺拳法係 (TEL : 03-3216-5134) 宛に、お問い合わせください。

◆団体演武への重複出場について◆

本大会では、団体演武に限り、組演武又は単独演武との重複出場を可能といたします。大会進行をスムーズに行うため、重複して出場する拳士は原則として組演武・単独演武・団体演武への参加は、1人1種目となります。

団体演武に限り、
組演武 又は、単独基本演
武との重複出場が
可能です。

組演武 又は 単独演武
※どちらか1人1種目

団体演武
※中学生の部 又は 小学生の部

※組演武と単独演武への重複出場はできません。

※小学生と中学生が組んで団体演武に出場する場合、「団体演武 中学生の部」へのエントリーとなります。

◆参加申込の手続きについて◆ (※昨年同様)

■下記未手続の場合、申込みを受け付けかねますので、ご注意ください。

下記(1)(2)に該当した場合、実行委員会より申込責任者へ連絡いたします。

(1) 2018年度団体登録更新が未手続の場合

※支部、少林寺拳法部に限る ⇒ 参加申込書(全て)受理できません。

(2) エントリー者の中に、2018年度個人登録更新が未手続、又は、少林寺拳法連盟への入会、
兼籍手続きを済ませていない場合

⇒ 該当拳士はエントリーできません。

■昇級・昇段・転籍の予定がある場合は、連盟本部への手続きを済ませた後に、お申し込みください。

◆出場種目について◆ (※一部修正)

大会当日の出場種目(資格)は、申込日の記載日となります。

申込後に昇級・昇段した場合は・・・

大会当日は、帯の色、資格章等も申込時の資格で出場してください。

例：申込日5月20日現在4級の拳士が、6月20日に3級に昇格した。

→大会当日は、4級の部へ緑帯を付けて出場。

1、小学生と中学生が組む場合

小学生と中学生の拳士が組む場合の出場種目は次のとおりになります。

よく確認した上で参加申込みをしてください。

①小学生段外者と中学生段外者	→	自由組演武 中学生段外の部
②小学生段外者と中学生有段者	→	自由組演武 中学生有段の部 又は <u>団体演武 中学生の部 ※2016年より追加</u>
③小学生有段者と中学生段外者		
④小学生有段者と中学生有段者		

※特に③はご注意ください。

2、資格が離れた拳士と組む場合

資格が離れた拳士とは組む事はできますが、資格上位の規定演武を行うこととなります。

例：小学生4級と小学生1級拳士が組む場合、「小学1級の部」の規定組演武を行う。

◆出場資格について◆ (※昨年同様)

本大会は、小学生・中学生を対象とした大会です。
未就学児童の参加はできませんので、ご注意ください。

◆組合せについて◆ (※昨年同様)

所属長が同じ場合、異なる所属団体同士の拳士が演武を組むことができます。
例) Aスポーツ少年団 部長 と B道院拳友会の代表責任者は、どちらも同じ拳士である。
※この場合は、Aスポーツ少年団の拳士とBに所属する拳士で演武を組むことができる。
その場合、 Aスポーツ少年団 か B拳友会いずれかの所属からエントリーする。
※二つの所属が異なる都道府県に存在していても構わない。

◆演武内容について◆

規定組演武内容については、昨年同様です。

◆障がいを持つ方の出場について◆ (※昨年同様)

車椅子など、心身に障がいをお持ちの小学生・中学生も、保護者、及び指導者が付き添う事で、審査対象外にはなりますが演武を行なえる体制を整えております。この場合は、通常の参加とは受付方法が異なりますので、同封の参加申込用紙とは別に、郵送・FAX・メールにて参加者の氏名、資格を合わせてご連絡下さい。

連絡先 E-mail : murase@shorinjikempo.or.jp (担当者 : 村瀬)

◆お振込について◆ (※昨年同様)

大会参加費 ⇒(公財)日本武道館へお振り込みください。

締切日 : 2018年 6月8日 (金) 消印有効

本大会は(公財)日本武道館との共催で実施しています。会計処理・その他にも影響を及ぼすため、締切日を過ぎての申込みは受け付けられません。
締切日は厳守でお願い致します！！

【参加費の振込み、又は、インターネットでの申し込みに関する問い合わせ先】

公益財団法人日本武道館 振興課 〒102-8321 東京都千代田区北の丸公園 2-3
TEL:03-3216-5134 (土・日・祝日を除く 午前10時～正午・午後1時～午後5時)

【上記以外の問い合わせ先】

一般財団法人少林寺拳法連盟 全日本少年少女武道錬成大会 実行委員会
〒170-0004 東京都豊島区北大塚 2-17-5

TEL:03-5961-2190 (土・日・祝日を除く午前9時～午後5時)

Email : rensei@shorinjikempo.or.jp (但し、メールでの参加申込はできません。ご了承下さい)